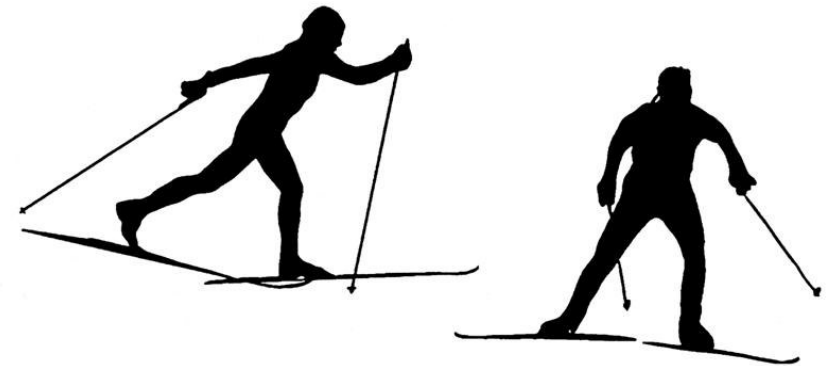


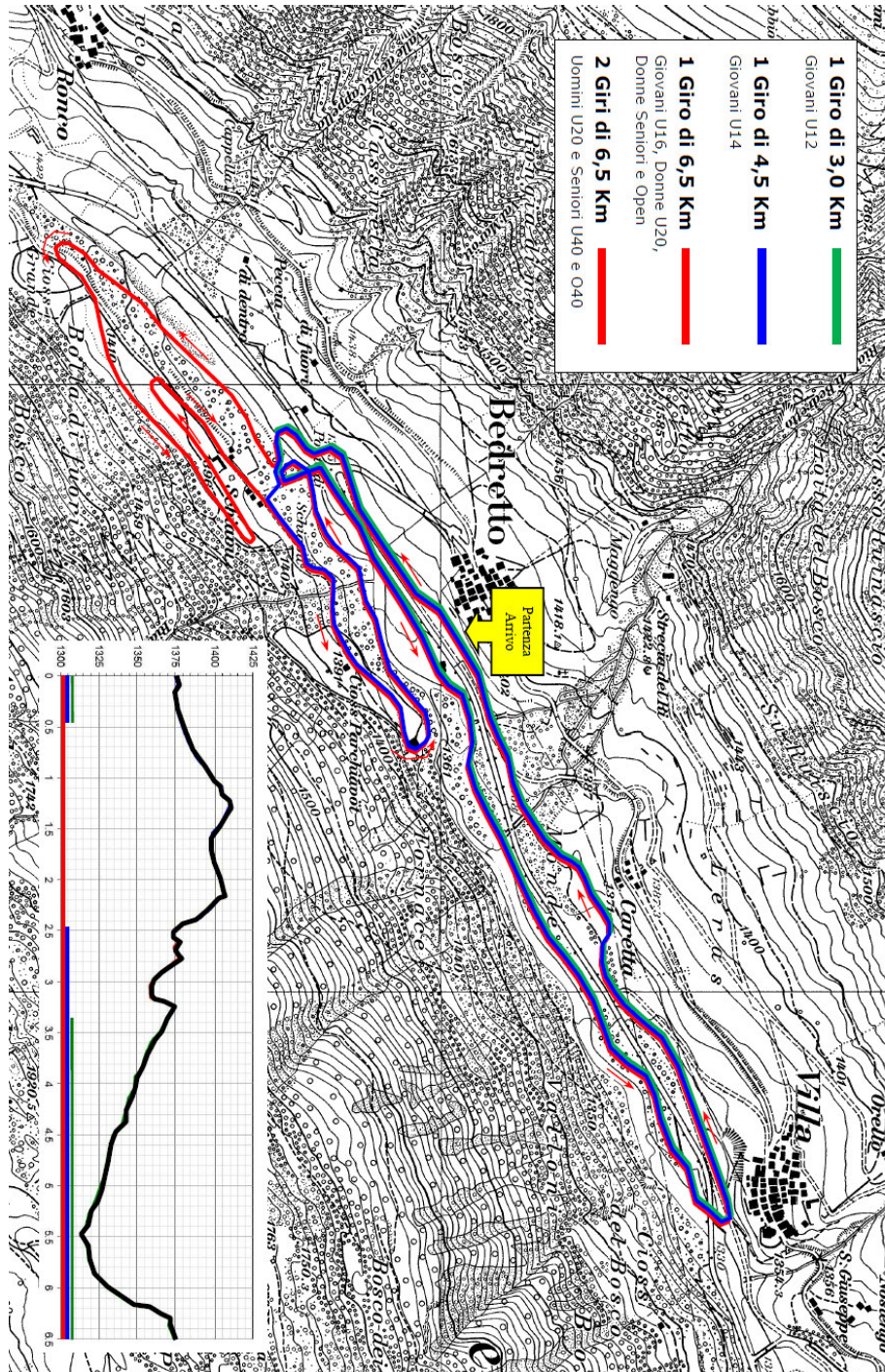


# Gara del Pizzo Rotondo SC Bedretto



**25 Gennaio 2015**  
**Stile Classico**

Gara inserita nel Circuito nordico FSSI



### Luogo di gara:

Partenza e arrivo a Bedretto TI.

### Programma:

**Domenica, 25 gennaio 2015, ore 10:30 inizio gara, stile classico.**

### Iscrizioni:

**Via Posta A**, oppure all'indirizzo email [ugoleonardi@bluewin.ch](mailto:ugoleonardi@bluewin.ch)

Sci Club Bedretto  
c/o Leonardi Ugo  
Casella Postale 81  
6780 Airolo TI

**Termine: entro venerdì 23 gennaio 2015 ore 17:00.**

### Tasse d'iscrizione:

Giovani fino U16	CHF 10.00	8.00 Euro
Juniori, Seniori, Donne e Open	CHF 20.00	16.00 Euro

L'importo dovuto è versato al momento del ritiro dei pettorali.

Per i non tesserati seniori e gli open le iscrizioni possono avvenire sul posto fino a **domenica 25 gennaio 2015, ore 09.00.**

### Ritiro numeri:

Presso il Centro Nordico Pizzo Rotondo a Bedretto TI dalle 0830.

### Premiazione:

**Ore 13:30** (il luogo verrà comunicato al ritiro pettorali).

### Partenza:

Partenza individuale ogni 30 secondi: U12, U14, U16, U20D, Donne, U20U, Uomini e Open

### Categorie:

#### **Anno**

#### **Distanza**

#### **GIOVANI**

U 12 ragazzi/e	03 e più giovani	Km 3.0	1 giro piccolo
U 14 ragazzi/e	01-02	Km 4.5	1 giro corto
U 16 ragazzi/e	99-00	Km 6.5	1 giro completo

#### **DONNE**

U 20	95-98	Km 6.5	1 giro completo
Donne Seniori	dal 94	Km 6.5	1 giro completo

#### **UOMINI**

U 20	95-98	Km 13.0	2 giri completi
U 40	75-94	Km 13.0	2 giri completi
O 40	dal 74	Km 13.0	2 giri completi

### **OPEN (Popolare non competitiva – lista in ordine alfabetico)**

Uomini e donne	senza limiti d'età	Km 6.5	1 giro completo
----------------	--------------------	--------	-----------------

### Informazioni:

Leonardi Ugo  
6780 Airolo

eMail: [ugoleonardi@bluewin.ch](mailto:ugoleonardi@bluewin.ch)  
Natel: +41 79 445 43 51

### Comitato di gara:

<i>Capo corsa:</i>	Adriano Leonardi
<i>Segretario:</i>	Simone Leonardi
<i>Capo pista:</i>	Roberto Moretti
<i>Controlli:</i>	SC Bedretto
<i>Capo partenza:</i>	Claudio Ardia
<i>Capo arrivo:</i>	Claudio Ardia

### Giuria:

*Presidente:* secondo direttiva del capo arbitro FSSI (DT designato Sig. Gisin).

<i>Membri:</i>	Adriano Leonardi	capo corsa
	Christian Gisin	DT designato FSSI
	Claudio Ardia	capo partenza e arrivo

### Reclami:

I reclami sono da inoltrare al capo corsa entro 15 minuti come previsto dal RC di Swiss Ski, art. 394 e segg.

### Ulteriori:

#### **Spogliatoi e docce:**

Presso il Centro Nordico, Osteria Pizzo Rotondo a Bedretto TI.

#### **Rinvio / informazioni particolari:**

Informazioni aggiornate si potranno vedere sul sito internet dei "Giovani Fondisti di Campra" al seguente indirizzo: <https://sites.google.com/site/fondisticampra>, oppure inserendo in google "giovani fondisti di Campra".

#### **Ai corridori:**

Per tutto quanto non contemplato in questo programma, rinviamo agli art.i. del RC Swiss Ski.

#### **Assicurazione:**

A carico dei partecipanti. L'organizzatore declina ogni responsabilità.